

주의 | 제품을 작동하기 전 반드시 매뉴얼의 내용을 읽어보십시오.
실제 제품의 색상과 카탈로그 제품의 색상은 다소 다를 수 있습니다.
본 카탈로그에 포함된 내용은 사전 예고 없이 내용이 변경될 수 있습니다.

M₂ Corporation
Man · Machine · Interface

TOP RT SERIES



TOP RT SERIES

Product Catalog

(주)엠투아이코퍼레이션

본사 | 주소: 경기도 안양시 동안구 시민대로327번길 11-35 (14055)
전화번호: 031-465-3366
팩스: 031-465-3355

기술지원안내 | 전화번호: 031-465-3366(2)

A/S안내 | 전화번호: 031-465-3366(3)

남부영업소 | 주소: 대구광역시 북구 유통단지로 50 (산격동) 크리스탈 B/D 402호, 406호 (41518)
전화번호: 053-604-6166

V 1.1K 230919

www.m2i.co.kr

TOPRT

TOPRT1240XD-Ex 고급형 방폭 RT 시리즈

인터페이스

- FRONT ■ CAMERA ■ USB OTG ■ SENSORS
REAR ■ SERIAL 3 PORTS ■ ETHERNET 2 CHANNEL ■ USB 3.0 2 PORTS ■ SD CARD ■ FIELDBUS



TOPRT1240XD-Ex 특징점



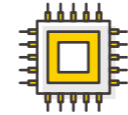
T6 온도 등급 방폭 인증

ATEX, IECEx, Hazloc 방폭 인증 획득



전면 카메라 내장

각도 조절(Up 20°, 10°, 0°, Down 10°) 카메라 내장



더 강력해진 CPU

TOPRT1210SD-Ex 모델 대비 2배 빠른 속도 지원



알루미늄 프레임

강력한 내구성과 고급스러운 디자인을 갖춘 알루미늄 본체



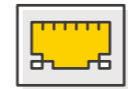
IR 센서

방폭 인증을 획득한 자사 무선 바코드 스캐너 (MSR-B2MWA-Ex)와 적외선 통신이 가능한 센서



근접 센서 / 자동 밝기 센서 제공

작업자의 거리에 따라 절전 모드와 운전 모드로 전환이 가능한 근접 센서, 주변 환경의 밝기를 감지하여 화면의 밝기를 조절하는 자동 밝기 센서



이더넷 2 채널 / 시리얼 3 포트 제공

서로 다른 IP를 가진 이기종 네트워크 지원



3.0 USB HOST / FRONT USB OTG

3.0 USB HOST 2포트 제공, 전면 USB OTG 포트 제공



편리한 유지보수

디스플레이부와 프로세스부의 조합으로 구성 실용적이고 편리한 유지보수 가능



16M FULL COLOR

밝고 선명한 풀컬러, 벡터 이미지 라이브러리 지원

TOPRT1240XD-Ex SPECIFICATIONS

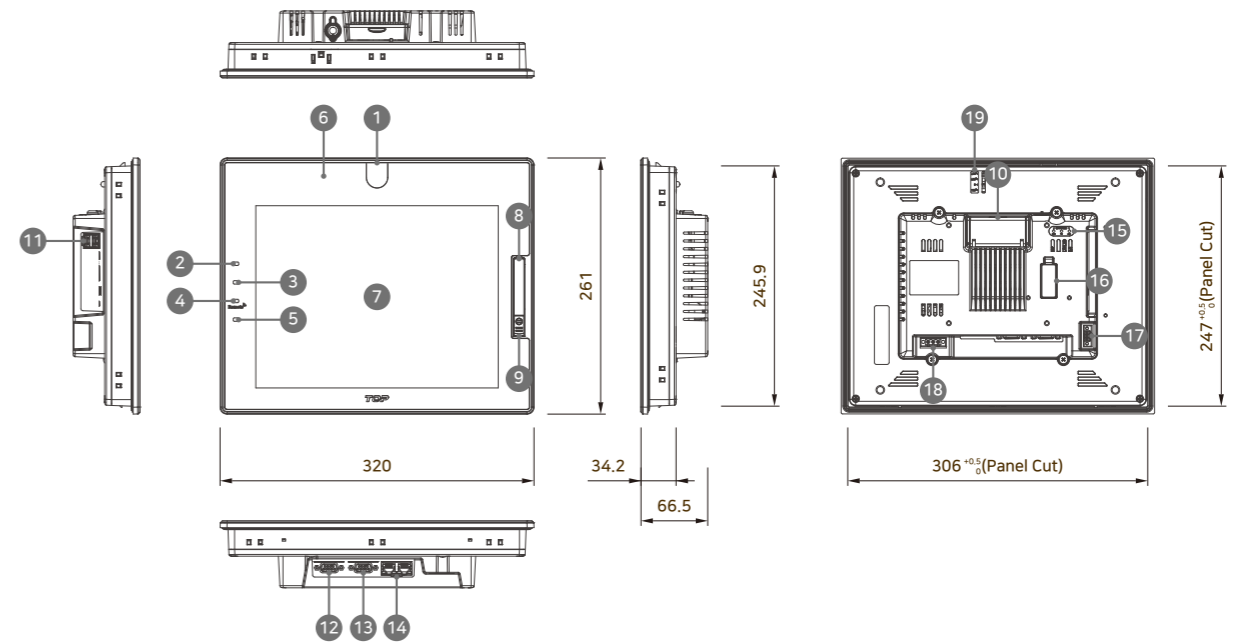
Functional		TOPRT1240XD-Ex(Display Unit)
Display	Display Type	12.1" TFT Color
	Color	16M Colors
	Display Area(mm)	246 x 184.5
	Resolution(dot)	1024 x 768
	Brightness Level	10 Levels(by Software)
Touch	Backlight Type	LED
	Backlight Life	50,000 hours
	Touch Type	Analog Resistive Film
Interface	Resolution(Cell)	1024 x 768
	Front Camera	USB UVC Max. Resolution: 640 x 480, 4 Adjustable Angles: Up20°, 10°, 0°, Down10°
	Proximity Sensor	YES
	Illumination Sensor	YES
	IrDA	Compliant to IrDA physical layer standard up to 115.2 kbit/s (SIR), Range up to 0.7M in open space *Dedicated use of M2I HMI Equipment
USB Host	USB Host	USB 2.0 Compatible, Output 5Vdc/0.9A Support: USB Storage, USB Barcode Scanner(Standard Keyboard Protocol) Connector: USB Type A x 1
	USB OTG	USB 2.0 Compatible, Output 5Vdc/0.5A, Max. 3m Support: USB Storage, USB Barcode Scanner(Standard Keyboard Protocol) Connector: USB Micro-B(Front) x 1
Structure	Panel Cut(mm)	306 x 247
	External Dimension(mm)	320 x 261 x 34.2
	Weight(kg)	2.79

Functional		TOPRT1240XD-Ex(Process Unit)
Serial COM1	Serial COM1	RS-232C, RS-422/485 Asynchronous +5Vdc PWR Data Bit: 7/8 Bits, Stop Bit: 1/2 Bits, Parity Bit: None/Odd/Even Baud Rate: 2400 ~ 187.5kbps Connector: DSUB 9Pin x 1
	Serial COM2	RS-232C, RS-422/485 Asynchronous Data Bit: 7/8 Bits, Stop Bit: 1/2 Bits, Parity Bit: None/Odd/Even Baud Rate: 2400 ~ 187.5kbps Connector: DSUB 9Pin x 1
Interface	Serial COM3	RS-485 Asynchronous Data Bit: 7/8 Bits, Stop Bit: 1/2 Bits, Parity Bit: None/Odd/Even Baud Rate: 2400 ~ 187.5kbps Connector: 3.5mm 3Pin x 1
	Ethernet	IEEE802.3i/IEEE802.3u/IEEE802.3ab, 10BASE-T/100BASE-TX/1000BASE-T Connector: RJ-45 x 2
USB Host	USB Host	USB 3.0 Compatible, Output 5Vdc/0.9A Support: USB Storage, USB Barcode Scanner(Standard Keyboard Protocol) Connector: USB Type A x 2
	SD Card	SD Card Slot x 1, SDHC(Max. 32GB)
Memory & Others	Option Modules	CAM32
	Printer	Roll Printer(EPSON protocol): RS-232C
	Screen Memory	128MB
	Backup Memory	512KB: System Buffer(10K Word), Including Alarm/Logging/Recipe
	Backup Period	Permanent
Structure	Real Time Clock	Built in
	Status LED	3 LEDs(Power, Operation, Link) Built in
	External Dimension(mm)	201.6 x 147.6 x 37.3
Weight(kg)	0.82	

Functional		TOPRT1240XD-Ex(Display Unit + Process Unit)
Power	Input Voltage	24Vdc(20 ~ 28Vdc)
	Power Consumption	18W or Less
	Voltage Sag	24Vdc, Within 10ms
	Insulation Resistance	500Vdc, 10MΩ
Environment	Operation Temperature(°C)	-10 ~ +50
	Storage Temperature(°C)	-20 ~ +60
	Operation Humidity(%RH)	0 ~ 90(No Dew)
	Atmosphere	No Corrosive Gas
	Vibration Endurance	Amplitude: 10≤F < 25Hz(2G) X, Y, Z each Direction(for 30 Minutes)
	Noise Immunity	1000Vp-p(Pulse Width 1μs)
	Static Electricity Discharge	Connective Discharge from EN61000-4-2: ±4kV
	Shock Endurance	10G X, Y, Z each Direction(for 3 Times)
	Ground Connection	Class 3(100Ω or Less)
	Protection Classification	IP54(Font)
Structure	Certification	CE, KC, UL/cUL, ATEX, IECEX, UL/cUL in Hazloc
	Weight(kg)	3.6
	Cooling System	Natural Air Circulation
Case Material	Aluminum	

DRAWING

TOPRT1240XD-Ex



- ① Camera
- ② Power LED
- ③ Proximity Sensor
- ④ IrDA Sensor
- ⑤ Illumination Sensor
- ⑥ LCD Panel
- ⑦ Touch Panel
- ⑧ USB OTG
- ⑨ USB Host
- ⑩ SD Card Slot
- ⑪ USB Host 2P
- ⑫ COM1
- ⑬ COM2
- ⑭ Ethernet 2Ch
- ⑮ Status LED
- ⑯ Expansion Module Connector
- ⑰ COM3
- ⑱ Power Input
- ⑲ Camera Angle Adjustment Lever